

## POZNÁMKY:

VÝŠKONKA SA SÁHROU POLOHY ROZDNOU 27M MUSI BYT NAMONTOVANÝ  
 PO KORDONICKI S OŠTALNIMI PROFESIJAMI  
 NŠEČNY PROSTUPY PLASTOVÉHO POTRUBÍ POŽÁRNÉ DELCI KONSTRUKCI  
 PRÁD DIMEKZE DNÍDO A VEŠE BUDOU OPATŘENY PROTIPÓŽÁRNÍ MAZIVOU  
 OŠTALNÍ PROSTUPY DÍLOU A VĚŠE BUDOU OPATŘENY PROTIPÓŽÁRNÍ MAZIVOU  
 KOPHOZARANI TMELENI  
 DELCI KONSTRUKCI BUDOU VYPLETI

VŠECHNA REVIZNÍ DVÁKRA OSOBI V SOULADU S PROJEKTEM INTERIÉRU!  
 NÁPOJENÍ KUCHYŇSKÝCH LINEK A KOLPEJEN NA ROZVODY ŽITÍ BUDĚ  
 PROVEDENO DLE PŮV. INVESTORA ALE V SOULADU S PROJEKTEM ŽITÍ!  
 STÁLINČIK ROZVODY ZAKRESLELY INFORMATIVNĚ, PŘED NÁPOJENÍM NUTNO ZAJISTIT PŘESNÉ UMÍSTĚNÍ

POZN. 1 ODNOS KONDENZÁTŮ PODSTROPNÍCH JEDNOTEK

NAPOLÉON PROVEDENO PŘES ZÁPACHOVOU

POZN.2 ODNOVOU MŮŽE A MACEPATORU

BUDE ZAUSTIEN PRES ODKAPAVACI MNOŽIKY  
DO KAMUZACE – BUDE UPRAVENO PŘI STANBI

POZN.3 ROZVODY VEDENÉ POD STROPEM

PROJEKTANT SE SPRAVEM MIN. ZŠ  
NUTNO ZOHLEDNIT STAVAJÍCÍ KONSTRUKCE

A ROZNOUDY PRŮZPUSOBIT

## LEGENDA ZTI

ZTI

**SPLASKOVA KANALIZACE – PŘIPOJOVACÍ POTRUBÍ  
PROTILUKOVÉ**

**PROJEKTOVÉ PRÁCE**

VEDENO POD STROPOM, PROTIHLUKOVÉ

SPISKOVÁ KATALYZACE – ÚPRAVNÍ POŘÁDEK  
VEDENO V ZEMI

— K — K — KONDENZÁTNÍ POTRUBÍ

30s stoupačka – STAVAJÍCÍ – VÝMĚNA POTRUBÍ

stoupačka – NOVA

# LEKCE 1 ZÁKLADNÍ PŘEDVĚTI

### LEGENDA ZAŘÍZOVACÍCH PŘEDMĚTŮ

U – UMWADLO + baterie umyvadlové stojánkové + sifon DN40 + 2 x přípojnací hadičky + 2 x rohový ventil

Um - umvátko + batérie umvadlové stojínková páková + sílon DN40 + 2 x pripojovací hadičky + 2 x rohový ventil

– ILMYADLO ZTP + batérie umyvadlový nástěnný nákovň rozteč 150 mm ploché ramínko 210 mm + sifon DN40 (vstrojený úsnočný)

[illegible]

LEVELS OF VIOLENCE IN THE HOME IN THE UNITED STATES

**KZI –** KLOZEI zavesný ZIP (horní hr.misy 520 mm nad CP) + horní ovládací tlačítko + spíachovací podomítková souprava na stěnu + sedátko

**JD** – DREZ kuchyňský (dodávka stavby) + stojánková baterie dřezová + plastový sifon DN50 + 2x rohový ventil

**Šp** - SPRCHOVÝ KOUT (vanička) + zástena + nástenná sprchová batérie + sifon pro vaničku

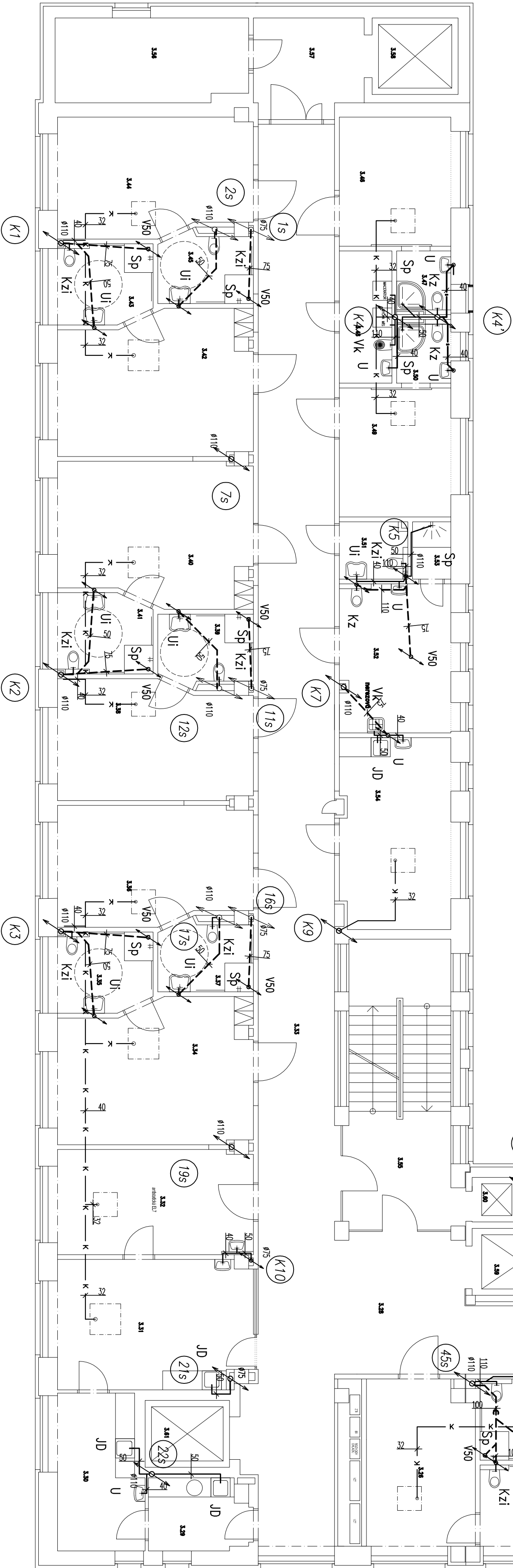
**Šp, V50** – SPRCHOVÝ KOUT + PODLAHOVÁ VPUŠŤ se svislým odpadem DN50 pro podlahovou krytinu PVC + nástěnná sprchová baterie rozteč 150 mm + hadice sprchová 200 cm

**Pi** – písací s automatickým splachováním + zdroj napájení dle Ei + zápočtová uzávěrka písacího DN40

**Vk** – výlevka s nástěnnou splachovací nádobkou + baterie drezová nástěnná páková, rozteč 150 mm, ploché ramínko 210 mm + rohový ventil

**Vlk nerezový** – VÝLETKA nerezová (horní hr. max 400 mm nad ČP) + batérie sprchové nástenné pákové, rozteč 150 mm + hadice sprchové 250 mm

### Yarná nádoba – rohový ventí



Číslo pacienta	Typ léčby	Prostředek	Prostředek
1	1	1	1
2	1	1	1
3	1	1	1
4	1	1	1
5	1	1	1
6	1	1	1
7	1	1	1
8	1	1	1
9	1	1	1
10	1	1	1
11	1	1	1
12	1	1	1
13	1	1	1
14	1	1	1
15	1	1	1
16	1	1	1
17	1	1	1
18	1	1	1
19	1	1	1
20	1	1	1
21	1	1	1
22	1	1	1
23	1	1	1
24	1	1	1
25	1	1	1
26	1	1	1
27	1	1	1
28	1	1	1
29	1	1	1
30	1	1	1
31	1	1	1
32	1	1	1
33	1	1	1
34	1	1	1
35	1	1	1
36	1	1	1
37	1	1	1
38	1	1	1
39	1	1	1
40	1	1	1
41	1	1	1
42	1	1	1
43	1	1	1
44	1	1	1
45	1	1	1
46	1	1	1
47	1	1	1
48	1	1	1
49	1	1	1
50	1	1	1
51	1	1	1
52	1	1	1
53	1	1	1
54	1	1	1
55	1	1	1
56	1	1	1
57	1	1	1
58	1	1	1
59	1	1	1
60	1	1	1
61	1	1	1
62	1	1	1
63	1	1	1
64	1	1	1
65	1	1	1
66	1	1	1
67	1	1	1
68	1	1	1
69	1	1	1
70	1	1	1
71	1	1	1
72	1	1	1
73	1	1	1
74	1	1	1
75	1	1	1
76	1	1	1
77	1	1	1
78	1	1	1
79	1	1	1
80	1	1	1
81	1	1	1
82	1	1	1
83	1	1	1
84	1	1	1
85	1	1	1
86	1	1	1
87	1	1	1
88	1	1	1
89	1	1	1
90	1	1	1
91	1	1	1
92	1	1	1
93	1	1	1
94	1	1	1
95	1	1	1
96	1	1	1
97	1	1	1
98	1	1	1
99	1	1	1
100	1	1	1

